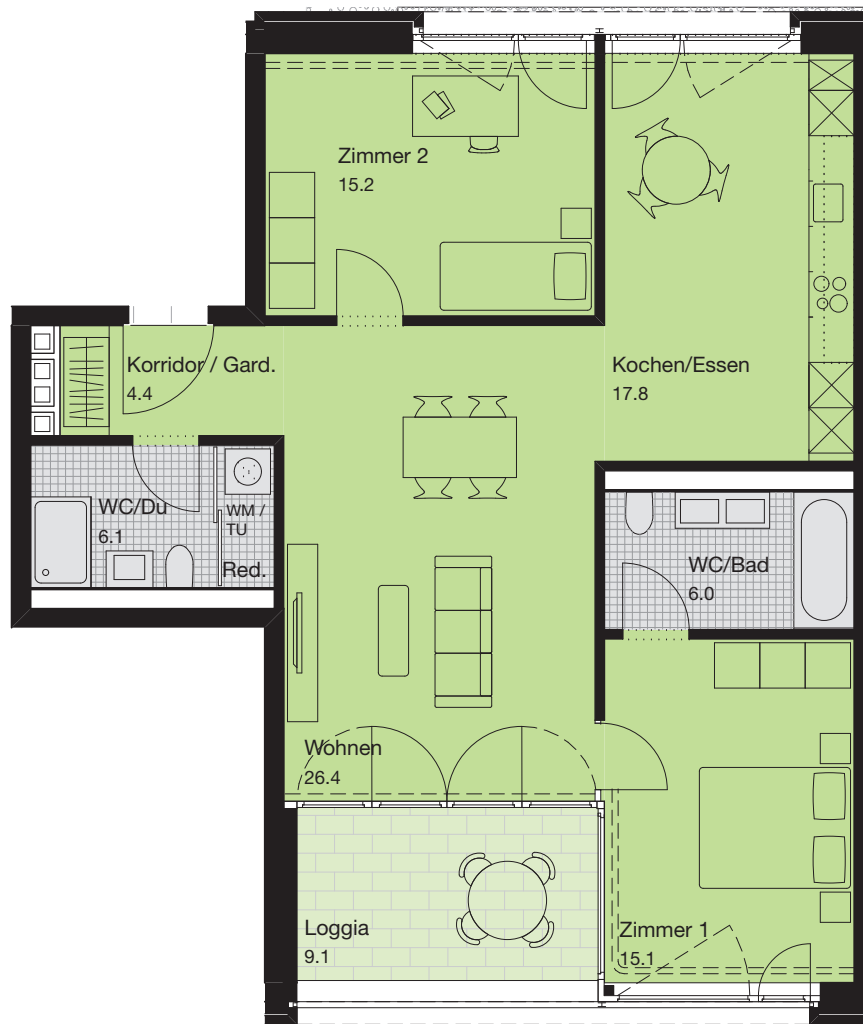


# ARCMALA-Haus

Wohnen und Arbeiten am Bahnhofplatz Lenzburg



## 3.5-Zimmer-Wohnung:

Bahnhofstrasse 36  
Wohnung: W 01.02  
Etage: 1.OG

Nettowohnfläche: 91.0 m<sup>2</sup>

Wohnen: 26.4 m<sup>2</sup>  
Kochen/ Essen: 17.8 m<sup>2</sup>  
Zimmer 1: 15.1 m<sup>2</sup>  
Zimmer 2: 15.2 m<sup>2</sup>  
Korridor/ Garderobe: 4.4 m<sup>2</sup>  
WC/ Bad: 6.0 m<sup>2</sup>  
WC/ DU/ Reduit: 6.1 m<sup>2</sup>

Loggia: 9.1 m<sup>2</sup>

## Vermarktung und Beratung:

### REALIT TREUHAND AG

Bahnhofstrasse 41  
5600 Lenzburg  
[www.realit.ch](http://www.realit.ch)

Gianni Asquini  
Tel. direkt 062 885 88 37  
[gianni.asquini@realit.ch](mailto:gianni.asquini@realit.ch)



Massstab 1:100

Alle Flächenangaben sind Circa-Werte. Änderungen bleiben vorbehalten, Angabe ohne Gewähr.

