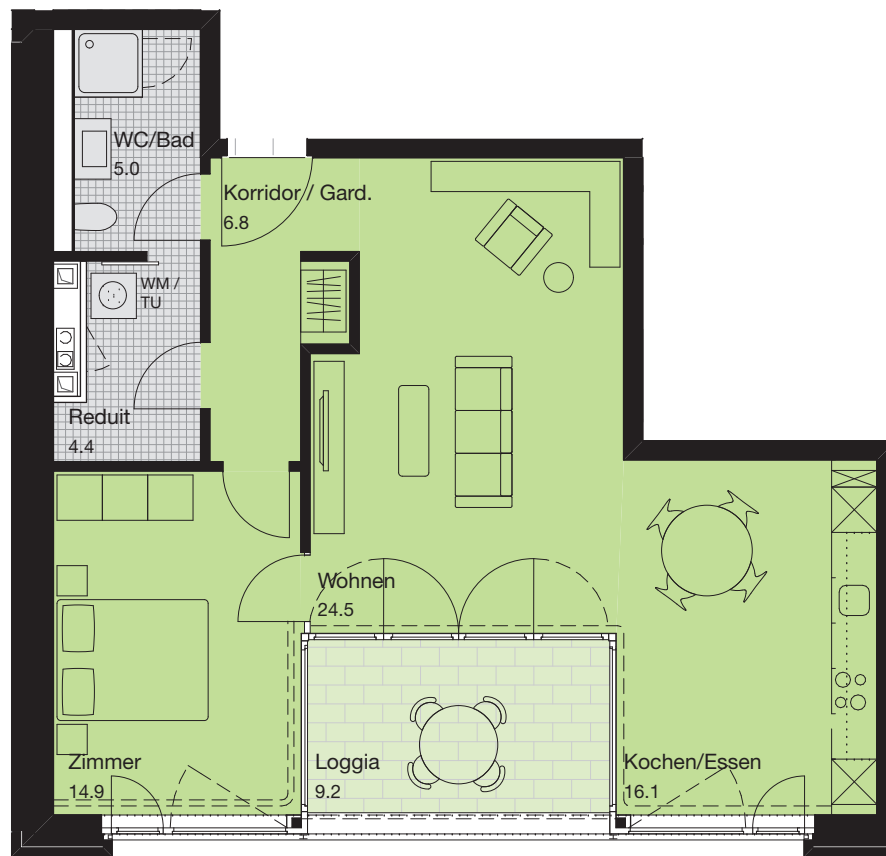


# ARCMALA-Haus

Wohnen und Arbeiten am Bahnhofplatz Lenzburg



## 2.5-Zimmer-Wohnung:

Bahnhofstrasse 36  
Wohnung: W 02.01  
Etage: 2.OG

Nettowohnfläche: 71.7 m<sup>2</sup>

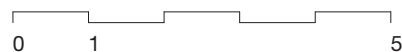
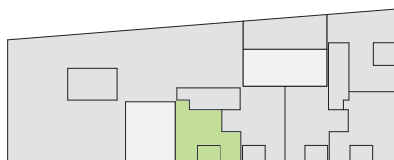
Wohnen: 24.5 m<sup>2</sup>  
Kochen/ Essen: 16.1 m<sup>2</sup>  
Zimmer: 14.9 m<sup>2</sup>  
Korridor/ Garderobe: 6.8 m<sup>2</sup>  
WC/ Bad: 5.0 m<sup>2</sup>  
Reduit: 4.4 m<sup>2</sup>

Loggia: 9.2 m<sup>2</sup>

## Vermarktung und Beratung:

**REALIT TREUHAND AG**  
Bahnhofstrasse 41  
5600 Lenzburg  
[www.realit.ch](http://www.realit.ch)

Gianni Asquini  
Tel. direkt 062 885 88 37  
[gianni.asquini@realit.ch](mailto:gianni.asquini@realit.ch)



Massstab 1:100

Alle Flächenangaben sind Circa-Werte. Änderungen bleiben vorbehalten, Angabe ohne Gewähr.

