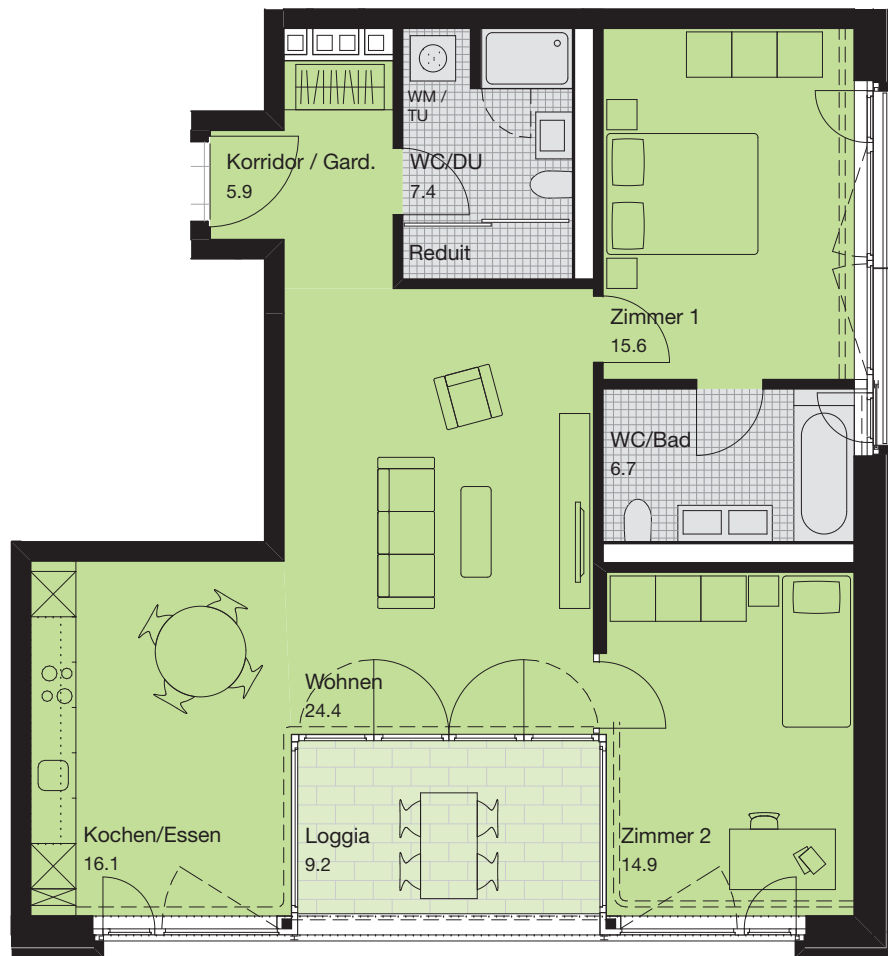


ARCMALA-Haus

Wohnen und Arbeiten am Bahnhofplatz Lenzburg



3.5-Zimmer-Wohnung:

Bahnhofstrasse 34
Wohnung: W 02.04
Etage: 2.OG

Nettowohnfläche: 91.0 m²

Wohnen: 24.4 m²
Kochen/ Essen: 16.1 m²
Zimmer 1: 15.6 m²
Zimmer 2: 14.9 m²
Korridor/ Garderobe: 5.9 m²
WC/ Bad: 6.7 m²
WC/ DU/ Reduit: 7.4 m²

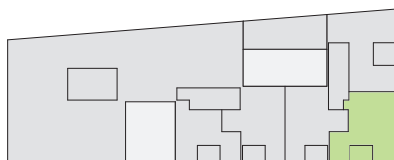
Loggia: 9.2 m²

Vermarktung und Beratung:

REALIT TREUHAND AG

Bahnhofstrasse 41
5600 Lenzburg
www.realit.ch

Gianni Asquini
Tel. direkt 062 885 88 37
gianni.asquini@realit.ch



Massstab 1:100

Alle Flächenangaben sind Circa-Werte. Änderungen bleiben vorbehalten, Angabe ohne Gewähr.

