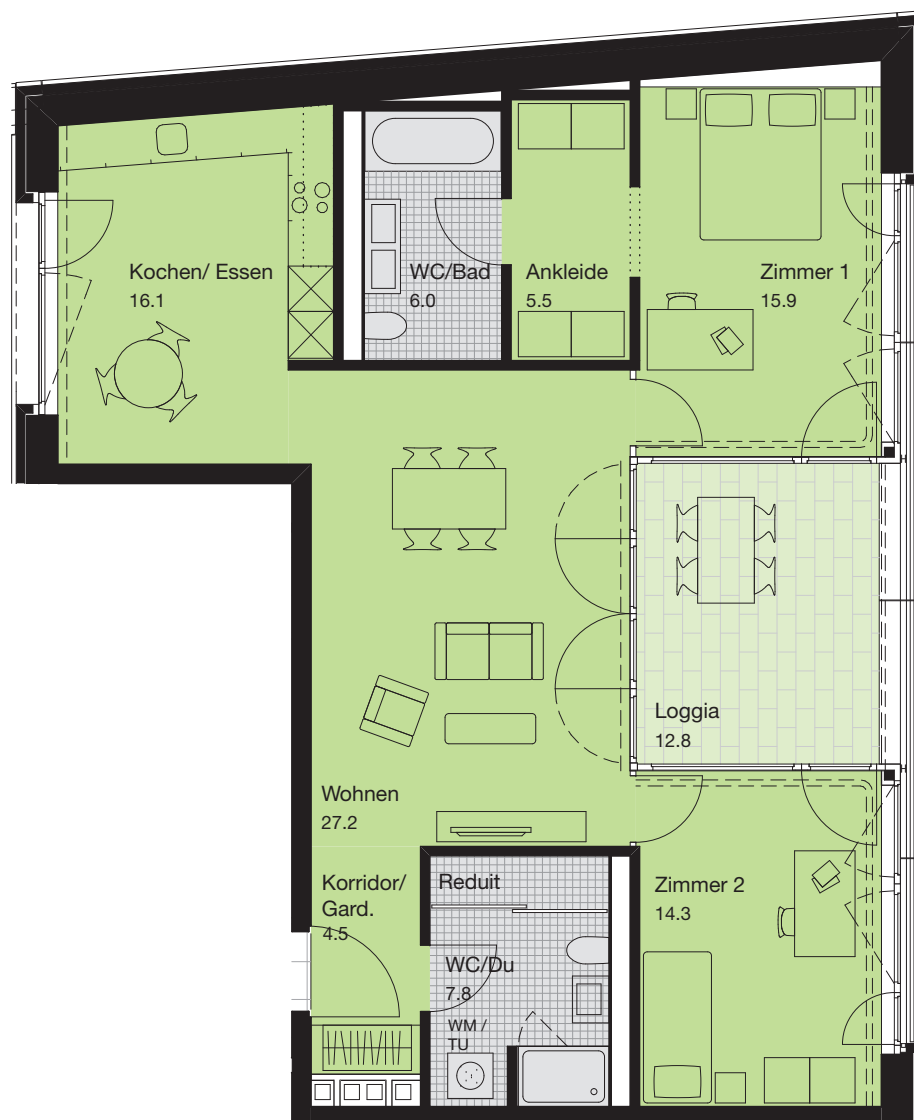


ARCMALA-Haus

Wohnen und Arbeiten am Bahnhofplatz Lenzburg



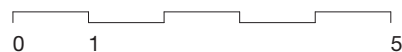
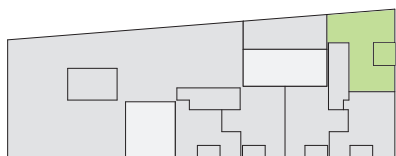
3.5-Zimmer-Wohnung:

Bahnhofstrasse 34
Wohnung: W 02.05
Etage: 2.OG

Nettowoohnfläche: 97.3 m²

Wohnen:	27.2 m ²
Kochen/ Essen:	16.1 m ²
Zimmer 1:	15.9 m ²
Zimmer 2:	14.3 m ²
Korridor/ Garderobe:	4.5 m ²
WC/ Bad:	6.0 m ²
WC/ DU/ Reduit:	7.8 m ²
Ankleide:	5.5 m ²

Loggia: 12.8 m²



Massstab 1:100

Alle Flächenangaben sind Circa-Werte. Änderungen bleiben vorbehalten, Angabe ohne Gewähr.

Vermarktung und Beratung:

REALIT TREUHAND AG

Bahnhofstrasse 41
5600 Lenzburg
www.realit.ch

Gianni Asquini
Tel. direkt 062 885 88 37
gianni.asquini@realit.ch

