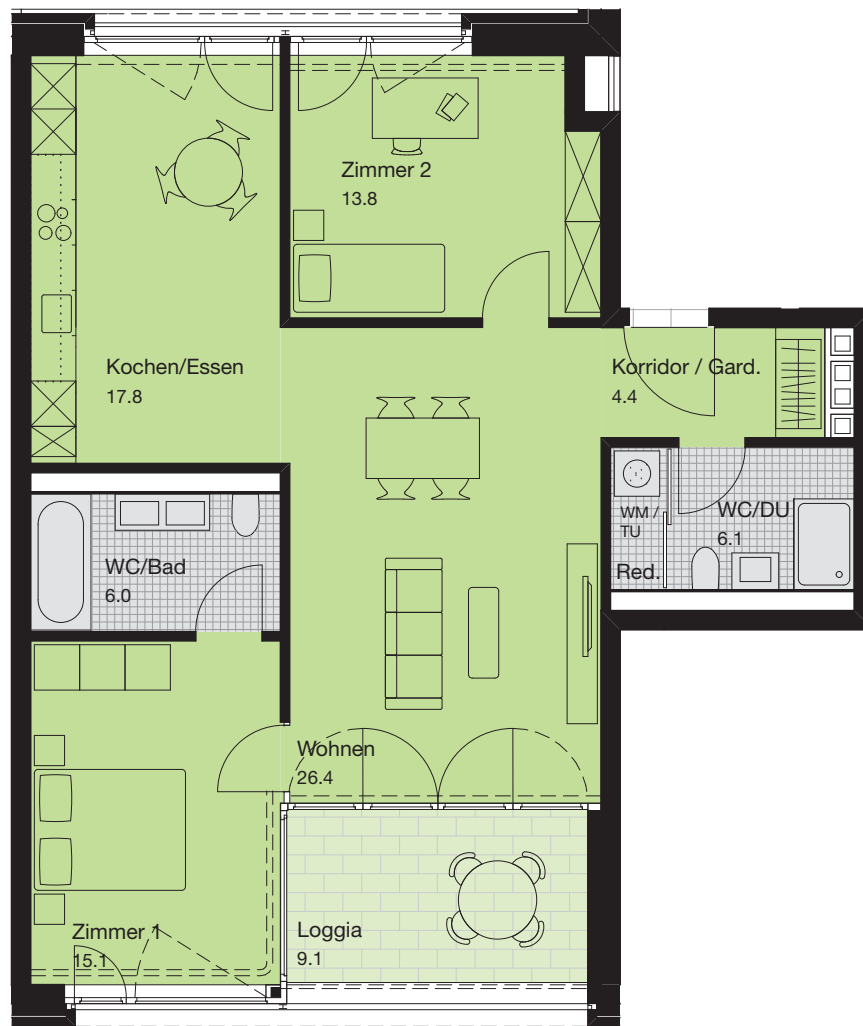


ARCMALA-Haus

Wohnen und Arbeiten am Bahnhofplatz Lenzburg



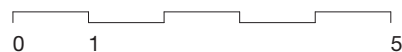
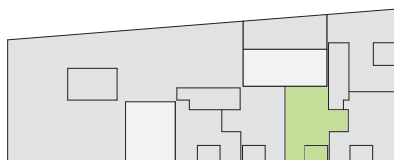
3.5-Zimmer-Wohnung:

Bahnhofstrasse 34
Wohnung: W 03.03
Etage: 3.OG

Nettowohnfläche: 89.6 m²

Wohnen: 26.4 m²
Kochen/ Essen: 17.8 m²
Zimmer 1: 15.1 m²
Zimmer 2: 13.8 m²
Korridor/ Garderobe: 4.4 m²
WC/ Bad: 6.0 m²
WC/ DU/ Reduit: 6.1 m²

Loggia: 9.1 m²



Massstab 1:100

Alle Flächenangaben sind Circa-Werte. Änderungen bleiben vorbehalten, Angabe ohne Gewähr.

Vermarktung und Beratung:

REALIT TREUHAND AG

Bahnhofstrasse 41
5600 Lenzburg
www.realit.ch

Gianni Asquini
Tel. direkt 062 885 88 37
gianni.asquini@realit.ch

