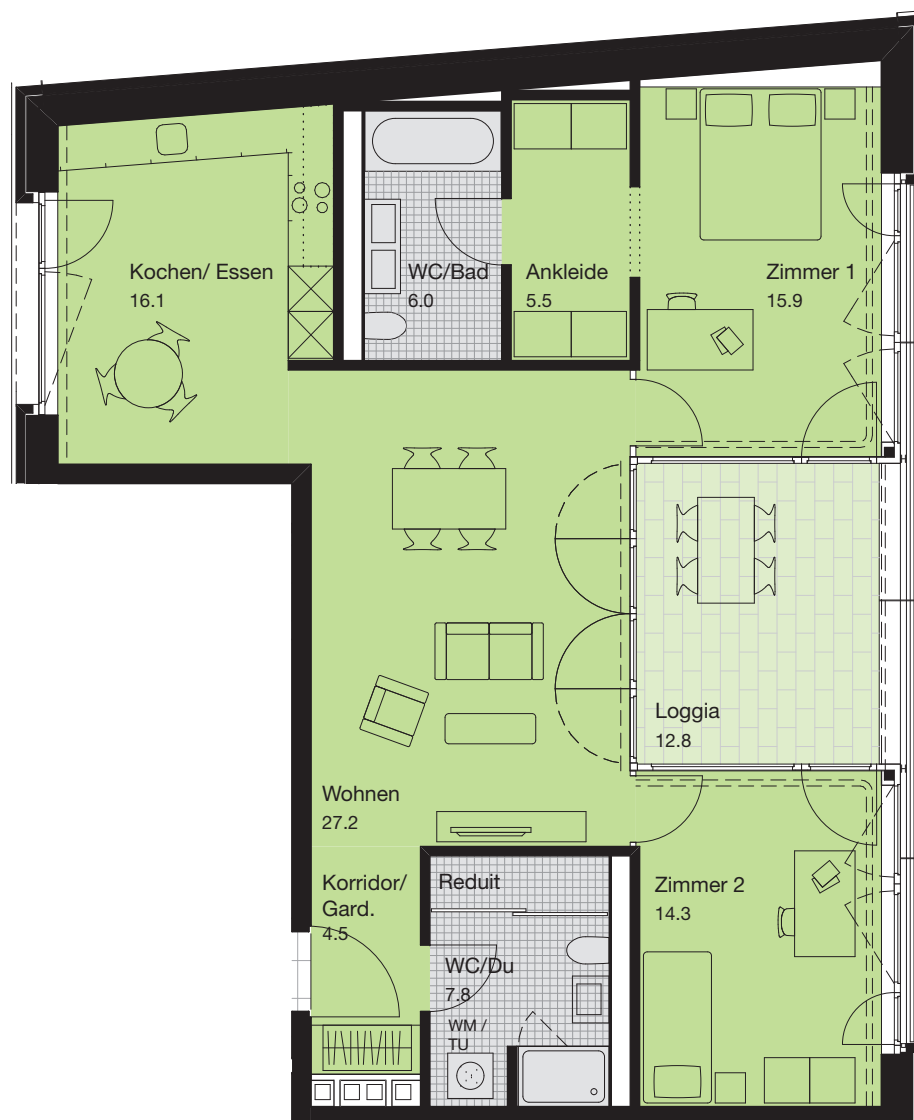


# ARCMALA-Haus

Wohnen und Arbeiten am Bahnhofplatz Lenzburg



## 3.5-Zimmer-Wohnung:

Bahnhofstrasse 34  
Wohnung: W 03.05  
Etage: 3.OG

Nettowoohnfläche: 97.3 m<sup>2</sup>

Wohnen:	27.2 m <sup>2</sup>
Kochen/ Essen:	16.1 m <sup>2</sup>
Zimmer 1:	15.9 m <sup>2</sup>
Zimmer 2:	14.3 m <sup>2</sup>
Korridor/ Garderobe:	4.5 m <sup>2</sup>
WC/ Bad:	6.0 m <sup>2</sup>
WC/ DU/ Reduit:	7.8 m <sup>2</sup>
Ankleide:	5.5 m <sup>2</sup>

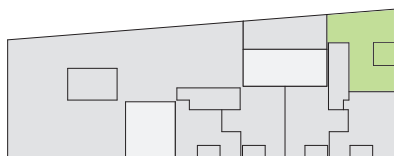
Loggia: 12.8 m<sup>2</sup>

## Vermarktung und Beratung:

### REALIT TREUHAND AG

Bahnhofstrasse 41  
5600 Lenzburg  
[www.realit.ch](http://www.realit.ch)

Gianni Asquini  
Tel. direkt 062 885 88 37  
[gianni.asquini@realit.ch](mailto:gianni.asquini@realit.ch)



Massstab 1:100

Alle Flächenangaben sind Circa-Werte. Änderungen bleiben vorbehalten, Angabe ohne Gewähr.

