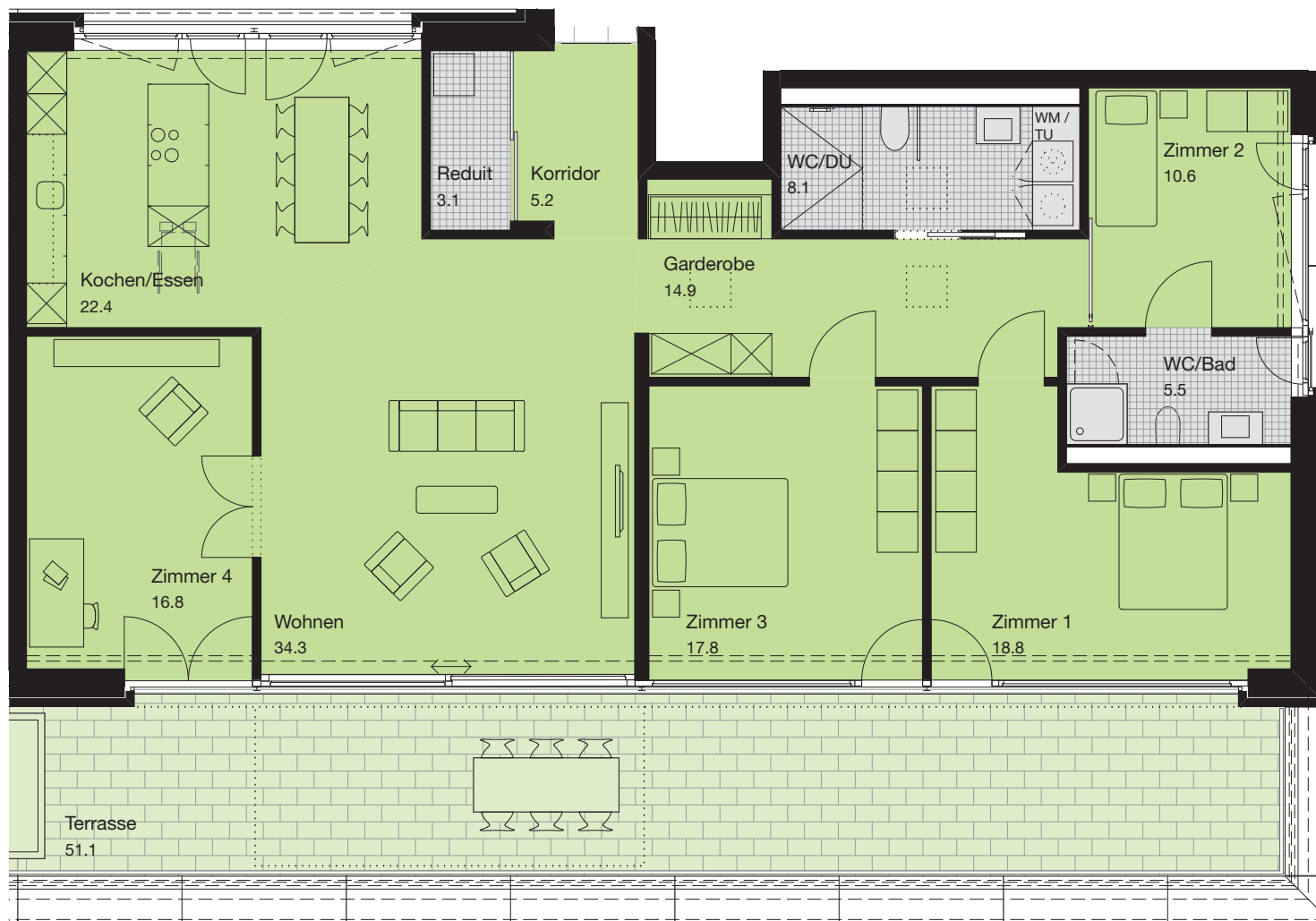


# ARCMALA-Haus

Wohnen und Arbeiten am Bahnhofplatz Lenzburg



## 5.5-Zimmer-Wohnung:

Bahnhofstrasse 34  
Wohnung:  
Etage:

W 04.02  
4.OG

Nettowohnfläche: 157.5 m<sup>2</sup>

Wohnen:	34.3 m <sup>2</sup>
Kochen/ Essen:	22.4 m <sup>2</sup>
Zimmer 1:	18.8 m <sup>2</sup>
Zimmer 2:	10.6 m <sup>2</sup>
Zimmer 3:	17.8 m <sup>2</sup>
Zimmer 4:	16.8 m <sup>2</sup>
Korridor:	5.2 m <sup>2</sup>
Garderobe:	14.9 m <sup>2</sup>
WC/ Bad:	5.5 m <sup>2</sup>
WC/ DU/	8.1 m <sup>2</sup>
Reduit:	3.1 m <sup>2</sup>

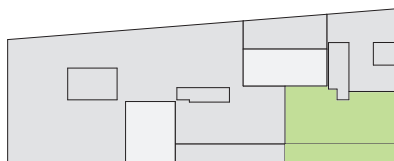
Loggia: 51.1 m<sup>2</sup>

## Vermarktung und Beratung:

### REALIT TREUHAND AG

Bahnhofstrasse 41  
5600 Lenzburg  
www.realit.ch

Gianni Asquini  
Tel. direkt 062 885 88 37  
gianni.asquini@realit.ch



Massstab 1:100

Alle Flächenangaben sind Circa-Werte. Änderungen bleiben vorbehalten, Angabe ohne Gewähr.

